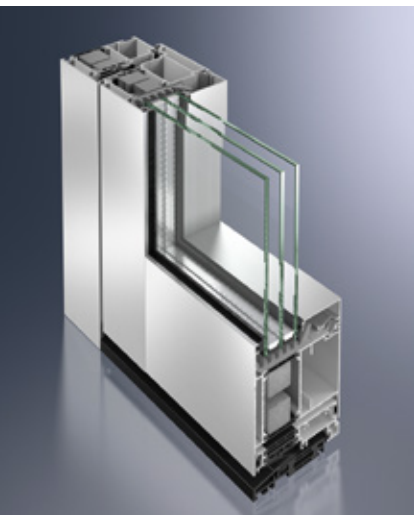


Schüco ADS 90 PL.SI

Sistema di porte in alluminio
Aluminium Door System



Schüco ADS 90 PL.SI



Prestazioni di sistema convincenti
Il miglior valore di isolamento ed
elevato livello di sicurezza:
la porta di ingresso Premium
Schüco ADS 90 PL.SI
Impressive system performance
The Schüco ADS 90 PL.SI entrance
door: the best insulation value and
a high level of security

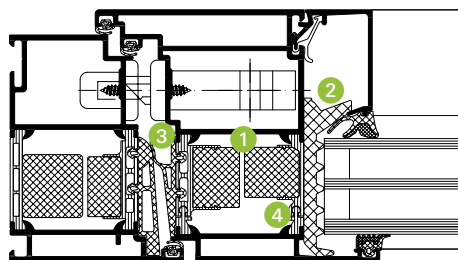
Prestazioni elevate per gli edifici residenziali High performance for residential buildings

Efficienza energetica e isolamento termico hanno un ruolo sempre più significativo sia nelle nuove costruzioni che nella ristrutturazione di edifici esistenti. Con la porta di ingresso Premium Schüco ADS 90 PL.SI (Premium Line, Super Insulation) Schüco stabilisce un nuovo standard in termini di energia ridotta per le porte di ingresso in alluminio. Zone di isolamento ampliate e un profilo speciale di isolamento della sede vetro consentono un valore U_f di massimo $1,4 \text{ W}/(\text{m}^2\text{K})$. Con il relativo vetraggio a tripla lastra è possibile anche uno straordinario valore U_d fino a $1,0 \text{ W}/(\text{m}^2\text{K})$. La porta di ingresso Schüco ADS 90 PL.SI può essere completata con il Door Control System (DCS) Schüco, un sistema di gestione della porta completamente integrato nel profilo.

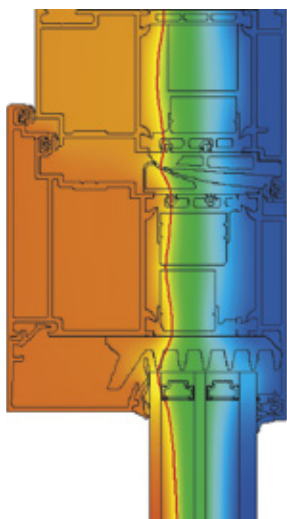
Energy efficiency and thermal insulation play an increasingly important role in new builds and in the renovation of residential buildings. With the Schüco ADS 90 PL.SI (Premium Line, Super Insulation) entrance door, Schüco is establishing a new low energy standard for aluminium entrance doors. Expanded insulation zones and a special glazing rebate achieve a U_f -value of maximally $1.4 \text{ W}/(\text{m}^2\text{K})$. With appropriate triple glazing, an outstanding U_d -value of up to $1.0 \text{ W}/(\text{m}^2\text{K})$ can be achieved. The Schüco ADS 90 PL.SI Premium entrance door can be used with the Schüco Door Control System (DCS). The DCS is a flush-fitted door management system fully integrated into the profile.

Schüco ADS 90 PL.SI da vicino Schüco ADS 90 PL.SI in detail

- 1 Zone isolate ampliate con listelli isolanti dotati di schiuma sintetica
- 2 Isolamento termico della sede del vetro con profilo in schiuma sintetica
- 3 Isolamento termico e tenuta migliori grazie alla guarnizione centrale continua
- 4 Assiemaggio a scorrimento per evitare l'effetto "bimetallico"
- 1 Expanded insulation zone with foam-filled insulating bars
- 2 Thermal insulation of glazing rebate with foam insulating wedge
- 3 Improved thermal insulation and weathertightness due to continuous centre gasket
- 4 Split insulating bar to reduce the bimetallic effect



Schüco ADS 90 PL.SI da vicino, scala 1:3
Schüco ADS 90 PL.SI in detail, scale 1:3



Andamento isotermico Schüco ADS 90 PL.SI
 Isothermal flow Schüco ADS 90 PL.SI

Per esigenze particolari di funzioni e design For special functions and designs

Studiata per le esigenze particolari del mercato delle porte d'ingresso, la costruzione della porta d'ingresso Schüco ADS 90 PL.SI a sormonto con apertura verso l'interno soddisfa esigenze elevate in termini di funzioni e design. La variante Soft Line (SL) offre possibilità di design particolari per telai fissi e fermavetro grazie al contorno del profilo elegantemente arrotondato.

The both inward- and outward-opening Schüco ADS 90 PL.SI Premium entrance door is tailored to meet the special requirements of the entrance door market and fulfils the highest demands for function and design. The Soft Line (SL) model with its elegantly rounded profile contour offers particular design options for outer frames and glazing beads.

Schüco ADS 90 PL.SI

Vantaggi	Product benefits
<ul style="list-style-type: none"> ▪ Isolamento termico eccellente (valore U_f massimo 1,4 W/(m²K)) grazie alle zone isolate ampliate con listelli isolanti dotati di schiuma sintetica e al profilo di isolamento della sede vetro ▪ Con un vetraggio a tripla piastra, possibilità di valore U_g fino a 1,0 W/(m²K) ▪ Tenuta maggiorata e resistenza alla pioggia battente (300 Pa) grazie alla guarnizione centrale, secondo DIN EN 12208 ▪ Variante di porte a sormonto apribili verso l'interno ▪ Possibilità di altezza dell'anta fino a 2.500 mm e larghezza fino a 1.400 mm ▪ Antieffrazione fino a RC3 (WK3) secondo DIN EN 1627 	<ul style="list-style-type: none"> ▪ Excellent thermal insulation (U_f-value maximally 1.4 W/(m²K)) due to expanded insulation zone with foam-filled insulating bars and glazing rebate insulation ▪ U_g-value up to 1.0 W/(m²K) possible with triple glazing ▪ Increased weathertightness and resistance to driving rain up to 300 Pa in accordance with DIN EN 12208, due to use of continuous centre gasket ▪ Inward-opening rebated door option ▪ Leaf heights up to 2,500 mm and leaf widths up to 1,400 mm possible ▪ Burglar resistance up to RC3 (WK3) in accordance with DIN EN 1627
Vantaggi in fase di lavorazione	Fabrication benefits
<ul style="list-style-type: none"> ▪ Nuovo semiprofilo interno ADS per il fissaggio dell'apparecchiatura e senza interruzione della guarnizione centrale ▪ Anta con pannello per anta a scomparsa da un lato o da entrambi i lati ▪ Listello di assiemaggio a scorrimento per evitare l'effetto bimetallico 	<ul style="list-style-type: none"> ▪ New ADS inner profile components for fixing the fittings and without interrupting the centre gasket sealing level ▪ Door leaf with leaf-enclosing infill on one side or both sides ▪ Split insulating bar to counter the bimetallic effect

Dati tecnici Technical data

Controllo Test	Norma Standard	Valore Value
Isolamento termico Thermal insulation	DIN EN ISO 1077-2	Valore U_f Value in W/(m ² K) massimo maximally 1,4
Prestazioni antieffrazione Burglar resistance	DIN EN 1627	RC3 (WK3)
Permeabilità all'aria Air permeability	DIN EN 12207	Classe 4 Class 4
Impermeabilità alla pioggia battente Watertightness	DIN EN 12208	fino a classe 7A to Class 7A
Tenuta al vento Wind resistance	DIN EN 12210 ¹	Fino a classe C5 to Class C5
Resistenza meccanica Mechanical loading	DIN EN 13115	

¹ Resistenza alla flessione in funzione del profilo. The amount of deflection will depend on the profile

Schüco ADS 90 PL.SI



La porta di ingresso Schüco Premium ADS 90 PL.SI offre molti vantaggi e caratteristiche di unicità dal punto di vista tecnico, energetico ed estetico. La porta di ingresso in alluminio può essere realizzata con tamponamento opaco o anche con un vetraggio a tripla lastra per il risparmio energetico.

The Schüco ADS 90 PL.SI Premium entrance door has many benefits and unique selling points in terms of technology, energy efficiency and aesthetic appeal. The aluminium entrance door can be designed with an opaque infill and with energy-saving triple glazing.

Schüco International Italia srl
www.schueco.it

Schüco: Soluzioni di sistema per finestre, porte e facciate.

Con la sua rete mondiale di partner, architetti, progettisti e investitori, Schüco realizza involucri edilizi sostenibili che mettono in primo piano e sullo stesso livello l'uomo con le sue esigenze, la natura e la tecnica. Questo consente di soddisfare le richieste più esigenti in termini di design, comfort e sicurezza, riducendo al contempo le emissioni di CO₂ grazie all'efficienza energetica e rispettando quindi le risorse naturali. L'azienda, con i suoi rami aziendali costruzioni metalliche e materie plastiche, offre prodotti per le nuove costruzioni o le ristrutturazioni diversificati in base ai destinatari e adattati alle esigenze individuali dell'utente, in tutte le regioni climatiche. Con più di 4.800 collaboratori e 12.000 aziende collaboranti attive, Schüco è attiva in più di 78 paesi e nel 2013 ha realizzato un fatturato di 1,5 miliardi di euro. Ulteriori informazioni sul sito www.schueco.it

Schüco – System solutions for windows, doors and façades.

Together with its worldwide network of partners, architects, specifiers and investors, Schüco creates sustainable building envelopes which focus on people and their needs in harmony with nature and technology. The highest demands for design, comfort and security can be met, whilst simultaneously reducing CO₂ emissions through energy efficiency, thereby conserving natural resources. The company and its Metal and PVC-U divisions deliver tailored products for newbuilds and renovations, designed to meet individual user needs in all climate zones. With 4800 employees and 12,000 partner companies, Schüco is active in 78 countries and achieved a turnover of 1.5 billion euros in 2013. For more information, visit www.schueco.com

SCHÜCO